

# Casas Doppio



Manto Verde



# UBICACIÓN PRIVILEGIADA

Lotes unifamiliares y bifamiliares desde 900m<sup>2</sup> a 1200m<sup>2</sup>

Ubicado a menos de 10 minutos del centro de Cumbayá, con fácil acceso desde la Ruta Viva y frente al complejo deportivo Ruta Fútbol, Manto Verde te brinda la comodidad de vivir en una urbanización equipada con generosas áreas comunales, hermosos jardines y majestuosas vistas.

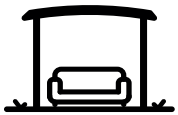


# MANTO VERDE ES CONFORT

Inspirado en el bien estar de tu familia, Manto Verde está diseñado para que disfrutes de un entorno natural con amplias calles y áreas verdes. Respira aire fresco mientras realizas la actividad que tú elijas. Disfruta de fines de semana con tu familia y amigos en el BBQ y piscina al aire libre. Puedes hacer ejercicio, jugar en los jardines entre árboles frutales o dar un paseo por el parque.



## Áreas comunales:



BBQ



Piscina al aire libre



Mini fútbol



Jardín de niños



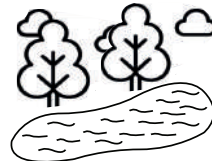
Pet friendly



Huerto y jardines



Gimnasio equipado



Laguna



## Equipamientos:



Video Vigilancia



Guardianía y control de accesos



Vías amplias, iluminadas y arboladas



## INGRESO PRINCIPAL

Calles amplias y arboladas,  
guardianía, control de accesos  
y cámaras de seguridad



Imágenes referenciales

Imagen referencial





## Laguna y jardines

Da un paseo por Manto Verde y encuentra estos hermosos entornos.





## Jardín de niños

Un lugar especial para los más pequeños.







## Piscina temperada

Relájate en la piscina rodeada de naturaleza.





## BBQ

Disfruta de hacer parrilladas  
entre tu familia y amigos



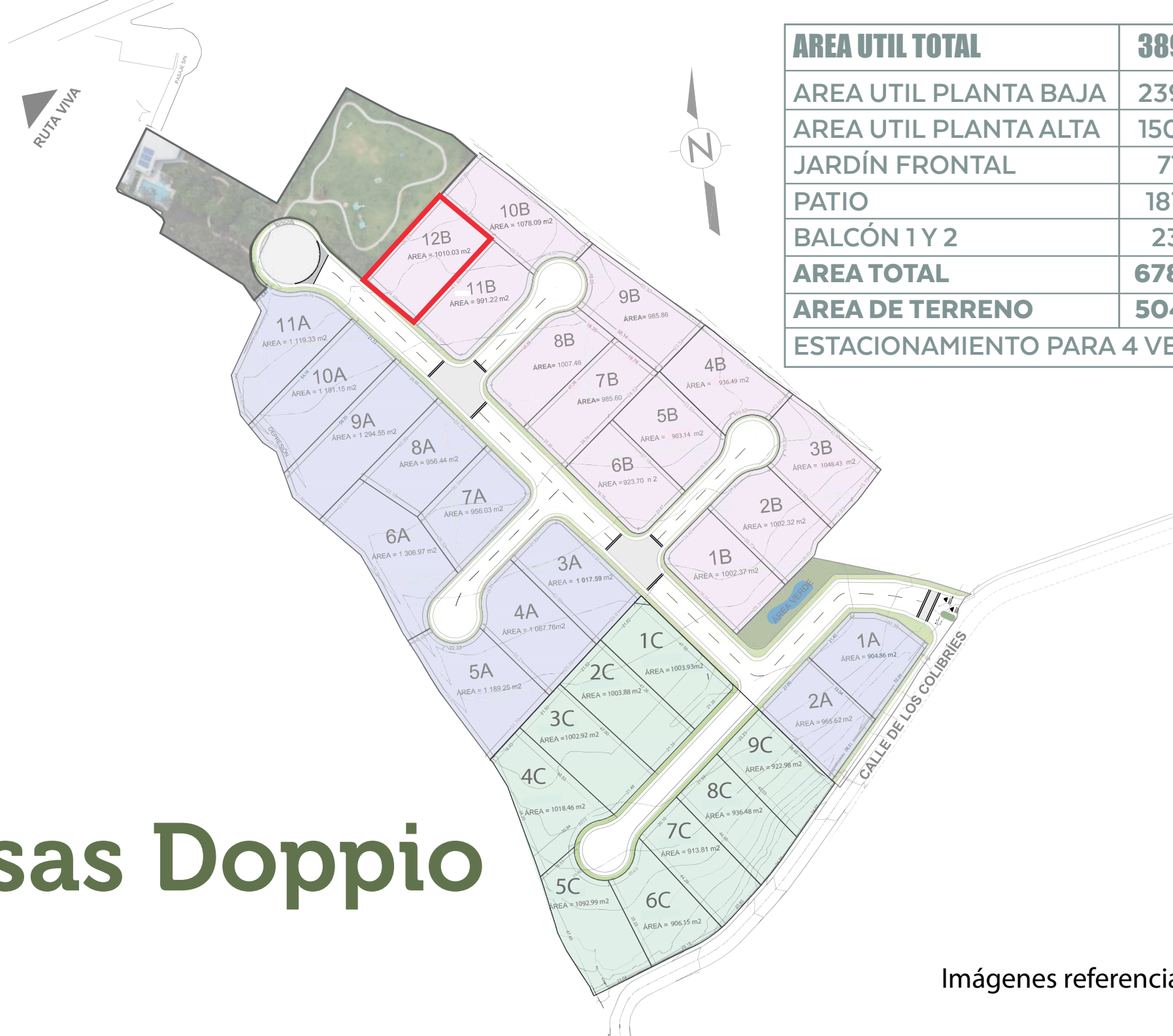
Imágen referencial

## Gimnasio

Totalmente equipado, con una vista espectacular al huerto urbano y la piscina

Imágenes referenciales

Imagen referencial



<b>AREA UTIL TOTAL</b>	<b>389,69m<sup>2</sup></b>
AREA UTIL PLANTA BAJA	239,22 m <sup>2</sup>
AREA UTIL PLANTA ALTA	150,47 m <sup>2</sup>
JARDÍN FRONTAL	77,47 m <sup>2</sup>
PATIO	187,87 m <sup>2</sup>
BALCÓN 1 Y 2	23,76 m <sup>2</sup>
<b>AREA TOTAL</b>	<b>678,79 m<sup>2</sup></b>
<b>AREA DE TERRENO</b>	<b>504,00m<sup>2</sup></b>
<b>ESTACIONAMIENTO PARA 4 VEHÍCULOS</b>	

# Casas Doppio

Imágenes referenciales







## ACABADOS

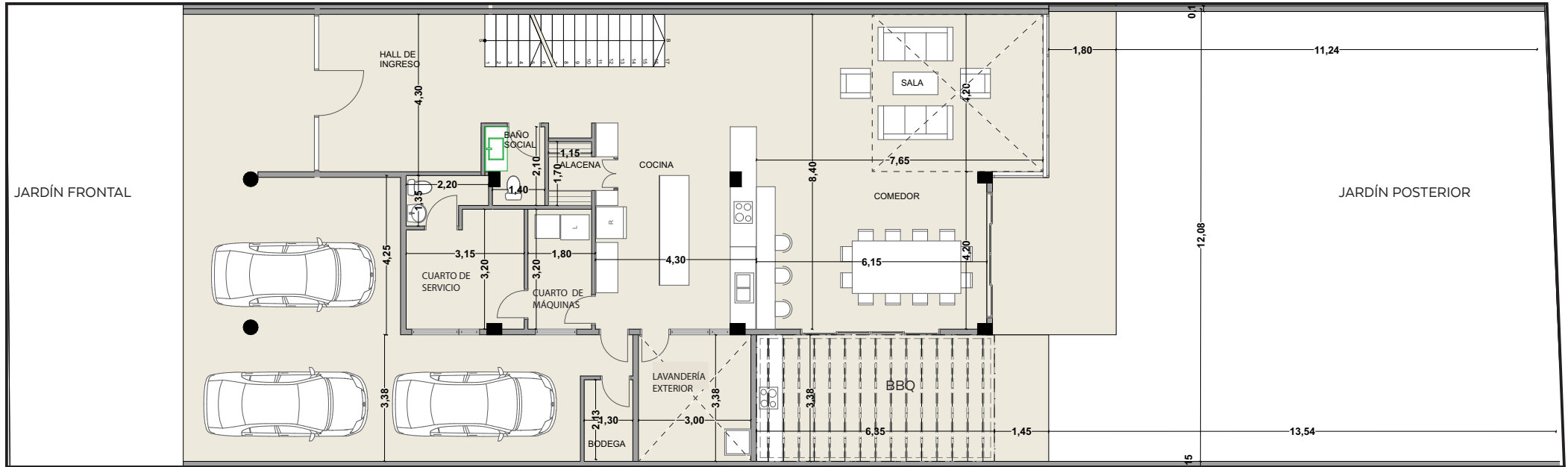
La casa de tus sueños cuenta con acabados de lujo!

- Porcelanatos de formato grande en zonas sociales
- Piso flotante de alto tráfico en dormitorios
- Cocina tipo americana
- Closets modernos
- Diseño de tumbados
- Iluminación led
- Ventanales grandes
- Apergolado

**AREA TOTAL: 389,69m2**

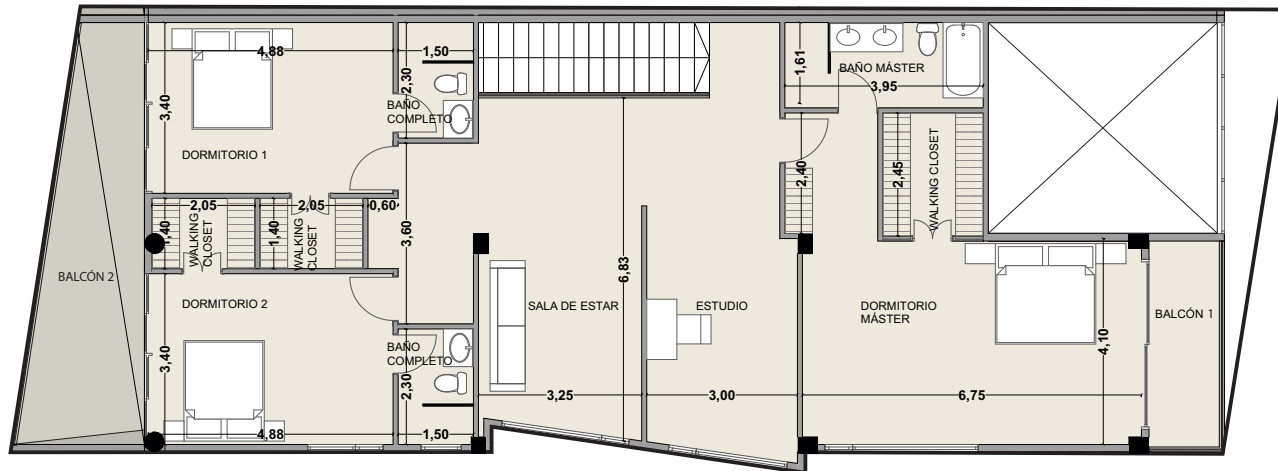
**ÁREA UTIL**

**AREA TERRENO: 504m2**

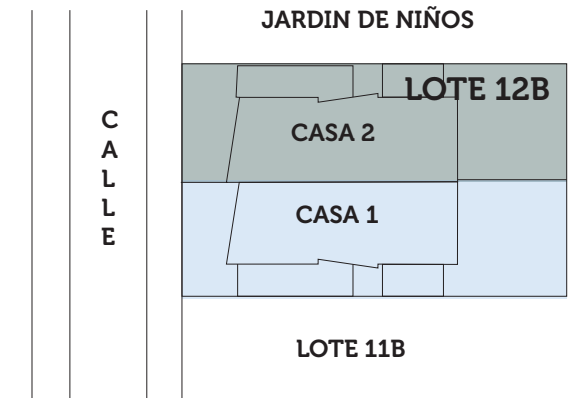


**PLANTA BAJA 239,22m2+ JARDÍN FRONTAL 77,47 m2 + PATIO 187,87m2**

**ESTACIONAMIENTO PARA 4 VEHÍCULOS**



**PLANTA ALTA 150,47m2 + BALCÓN 1 Y 2: 23,76m2**





ALVAREZ  
BRAVO  
CONSTRUCTORES

#### OFICINA DE VENTAS

📍 Julio Alarcón Ayala y Alfonso Pereira, Edif. Zaigen. Junto a la Plataforma Financiera.

☎️ (02) 246 5874  
099 420 3699 / 098 262 2234

✉️ [ventasabc@alvarezbravo.com.ec](mailto:ventasabc@alvarezbravo.com.ec)