



**ZIBÂ**  
ALTITUDE LIVING



**ALVAREZ  
BRAVO**  
CONSTRUCTORES

**Casas**

**San Juan de Cumbayá**







**ZIBÂ**  
ALTITUDE LIVING





Un proyecto familiar, implantado en 6.800m<sup>2</sup> de entorno verde.  
2 departamentos y 19 casas de dos y tres pisos con opción de 3, 4 y hasta 5 dormitorios.  
Amplios espacios pensados en las necesidades de cada familia.  
**Seguridad, confort y diseño**







**Arquitectura que respeta los espacios y confort** de sus habitantes a través de una baja densidad residencial y generosos retiros entre viviendas. Estacionamientos amplios, jardinería frontal con diseño paisajista y movimiento entre fachadas para optimizar el asoleamiento entre casas.







Ubicación Maps

Haz clic y mira la ubicación de Zibâ



Colegios y Universidades



Hospitales



Centros Comerciales y Supermercados



Áreas verdes







**EQUIPAMIENTO Y ÁREAS COMUNALES**  
PENSADAS EN TU FAMILIA





**Ingreso vehicular.**

Acceso peatonal y vehicular unificado.

Seguridad 24h y CCTV para el perímetro del proyecto.







**Juegos infantiles.**  
Zona de juegos al aire libre rodeada de  
árboles frutales y senderos naturales.







**Firepit & Yoga Deck.**

Zona de fogata exterior.

Pérgola techada para practicar yoga.









**Área húmeda & Casa Club.**

Piscina y jacuzzi temperado. Solarium anexo al salón comunal equipado con BBQ, área de fogata y sala-comedor para reuniones en familia.







 **Recorrido virtual**  
Haz clic y mira el recorrido virtual  
360° de la casa modelo 

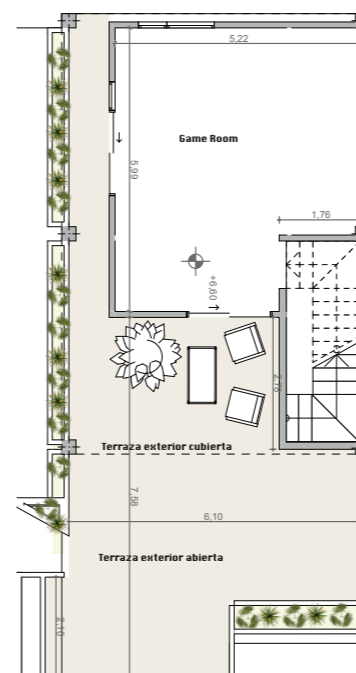
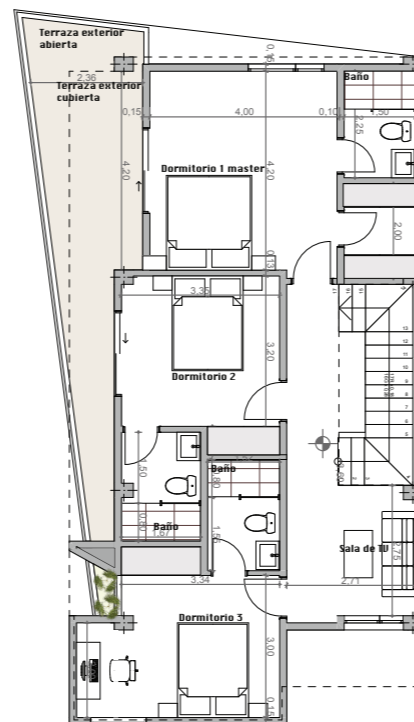
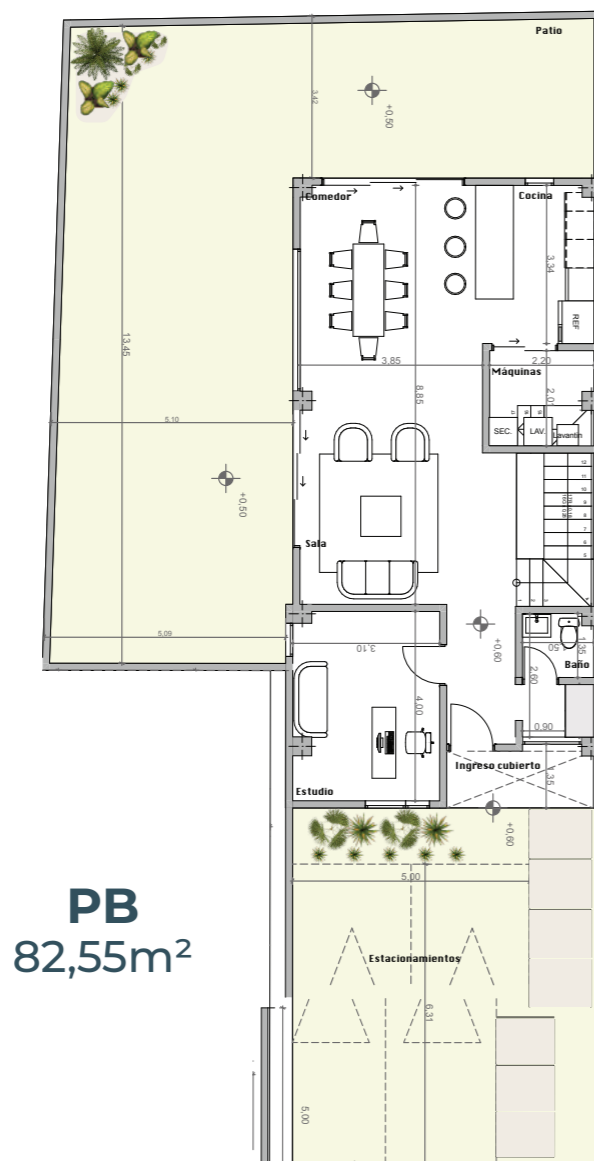






**PLANOS**  
CASAS DE 2 Y 3 PISOS  
DEPARTAMENTOS DE 2 DORMITORIOS





CASA TIPO A1	
<b>3 pisos</b>	
Área habitable:	200,33 m <sup>2</sup>
Terraza cubierta:	32,22 m <sup>2</sup>
Ingreso cubierto:	3,90 m <sup>2</sup>
Área jardín:	92,40 m <sup>2</sup>
Terraza abierta:	42,86 m <sup>2</sup>
Parqueadero:	25,16 m <sup>2</sup>
<b>Área total:</b>	<b>396,87 m<sup>2</sup></b>



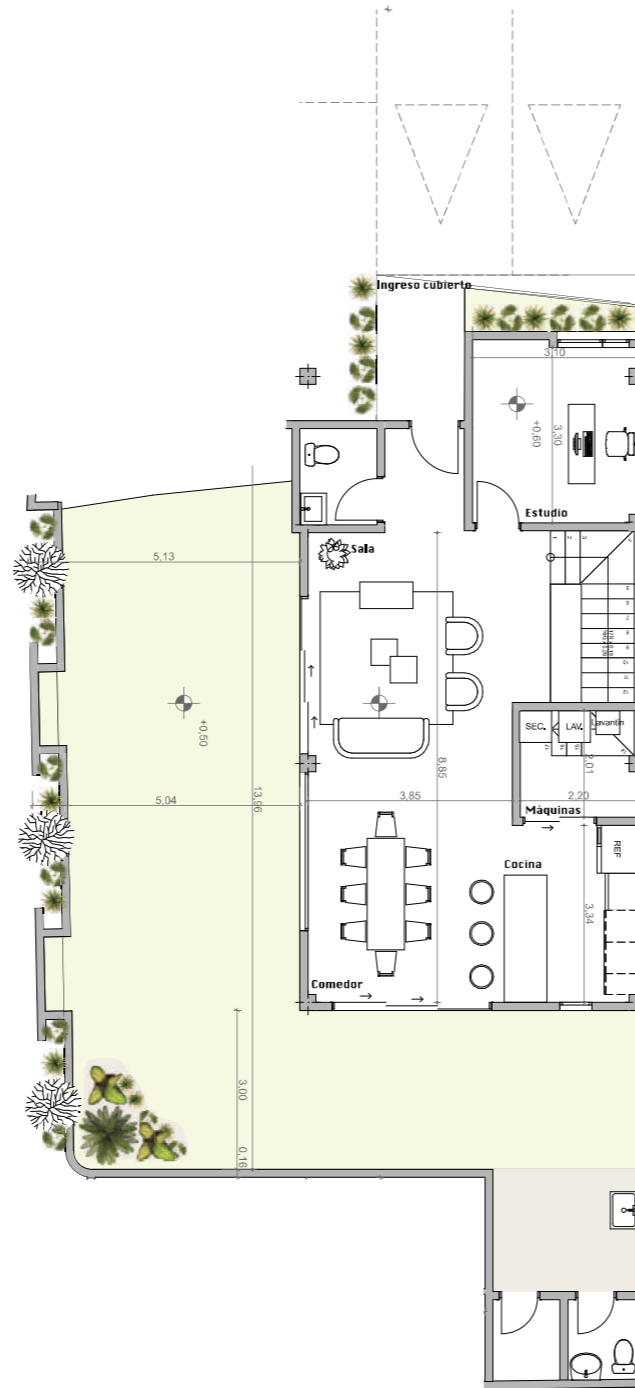




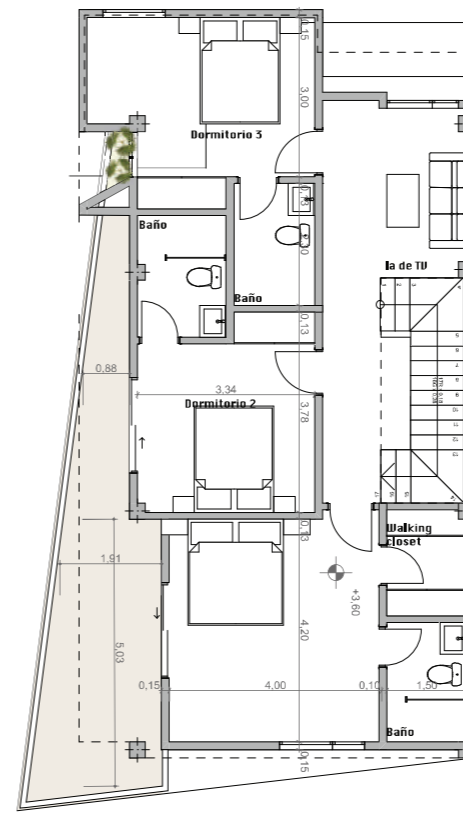
### CASA TIPO A21

3 pisos

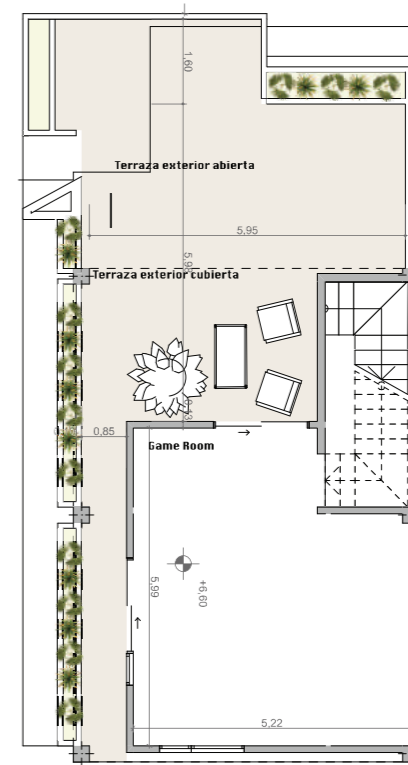
Área habitable:	203,21 m <sup>2</sup>
Terraza cubierta:	32,22 m <sup>2</sup>
Ingreso cubierto:	4,54 m <sup>2</sup>
Área jardín:	95,95 m <sup>2</sup>
Terraza abierta:	42,86 m <sup>2</sup>
Parqueadero:	25,29 m <sup>2</sup>
<b>Área total:</b>	<b>404,07 m<sup>2</sup></b>



**PB**  
83.41m<sup>2</sup>



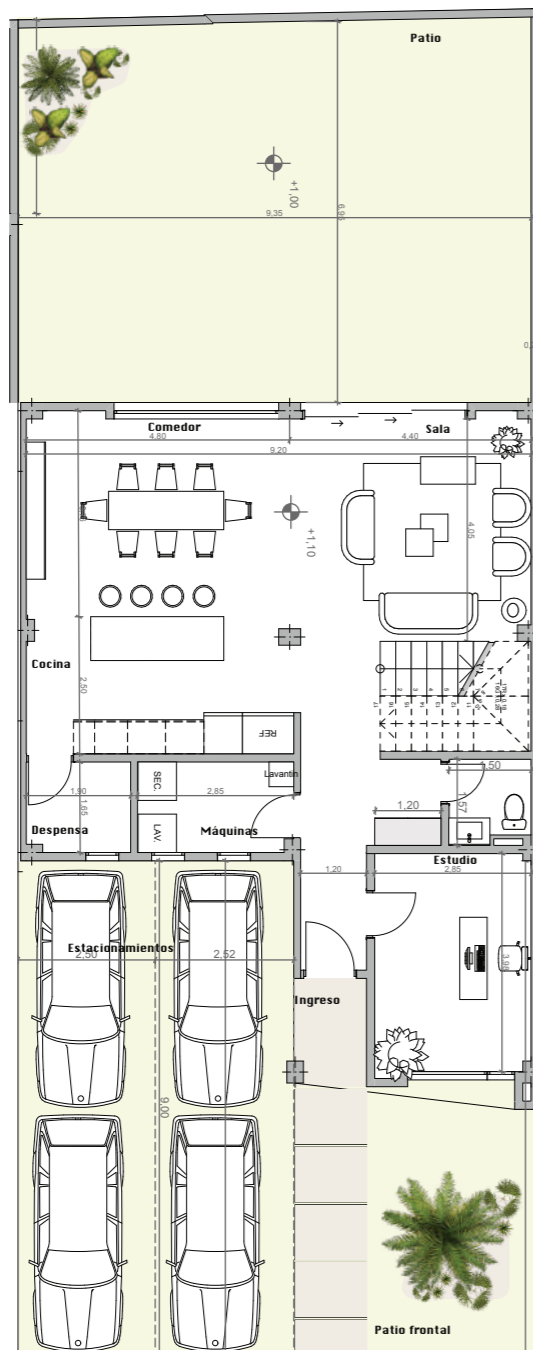
**2P**  
79.90m<sup>2</sup>



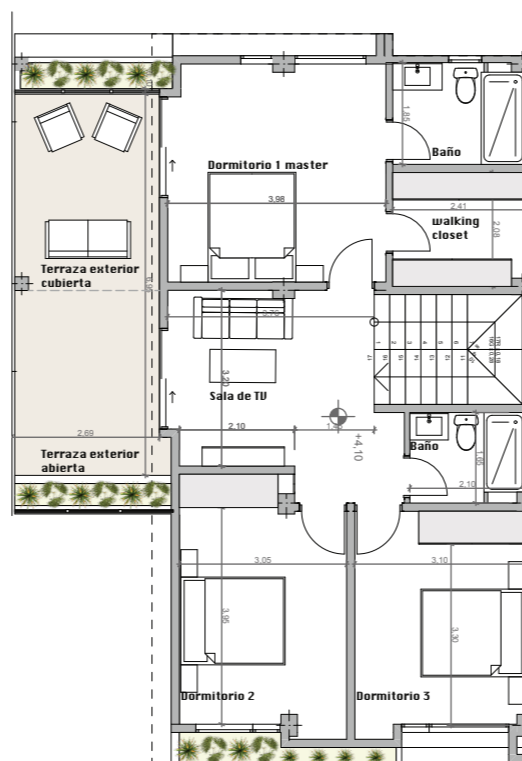
**3P**  
39.90m<sup>2</sup>







**PB**  
94,77m<sup>2</sup>



**2P**  
77,96m<sup>2</sup>

**CASA TIPO B**

**2 pisos**

Área habitable:	172,73 m <sup>2</sup>
Terraza cubierta:	10,57 m <sup>2</sup>
Ingreso cubierto:	2,62 m <sup>2</sup>
Área jardín:	67,65 m <sup>2</sup>
Terraza abierta:	11,71 m <sup>2</sup>
Parqueadero:	45,23 m <sup>2</sup>
<b>Área total:</b>	<b>310,51 m<sup>2</sup></b>



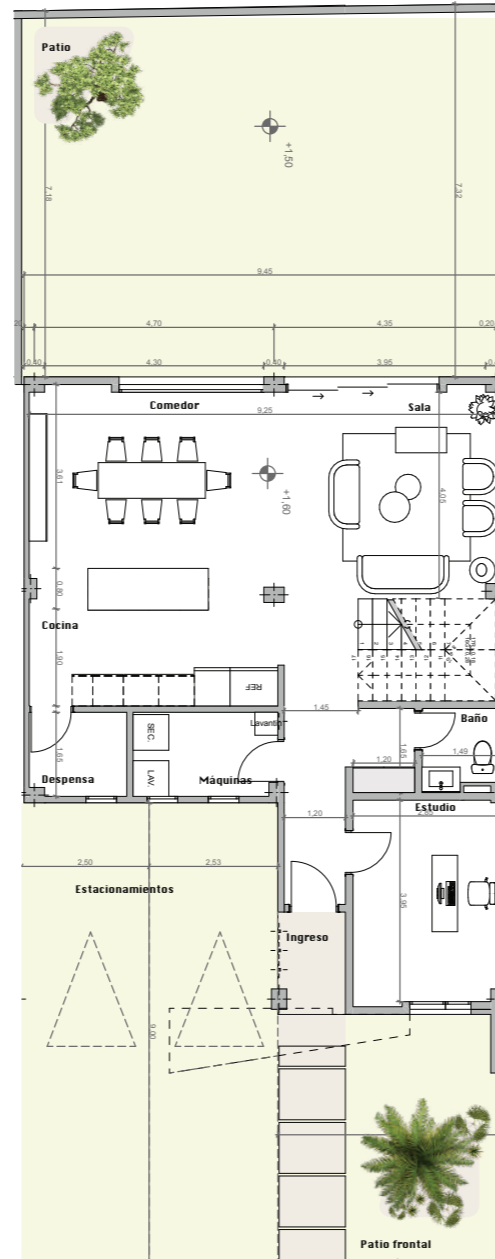




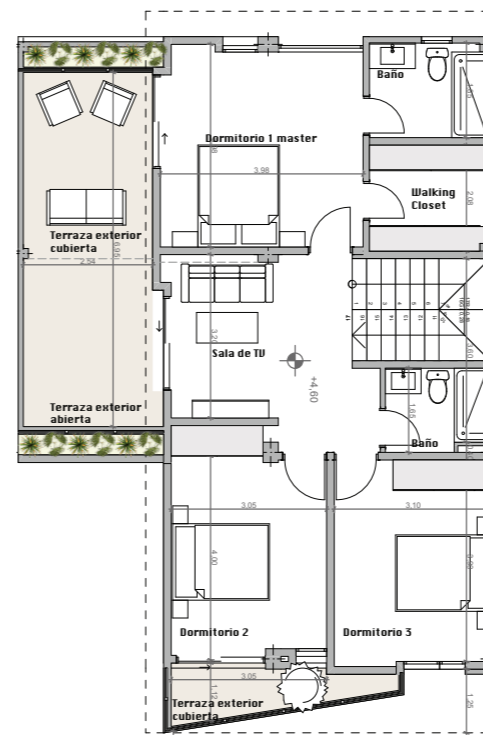
### CASA TIPO C

#### 3 pisos

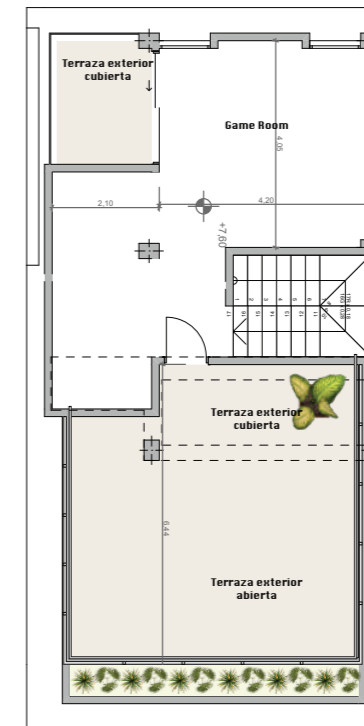
Área habitable:	211,87 m <sup>2</sup>
Terraza cubierta:	28,88 m <sup>2</sup>
Ingreso cubierto:	2,66 m <sup>2</sup>
Área jardín:	69,27 m <sup>2</sup>
Terraza abierta:	42,11 m <sup>2</sup>
Parqueadero:	45,23 m <sup>2</sup>
<b>Área total:</b>	<b>400,02 m<sup>2</sup></b>



**PB**  
94.88m<sup>2</sup>



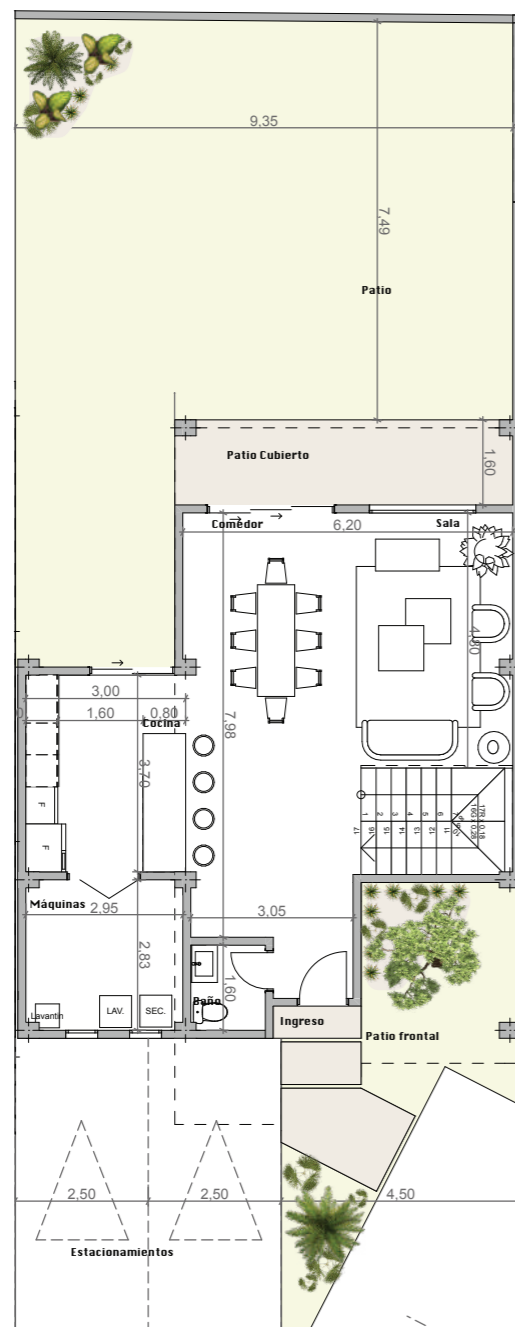
**2P**  
77.09m<sup>2</sup>



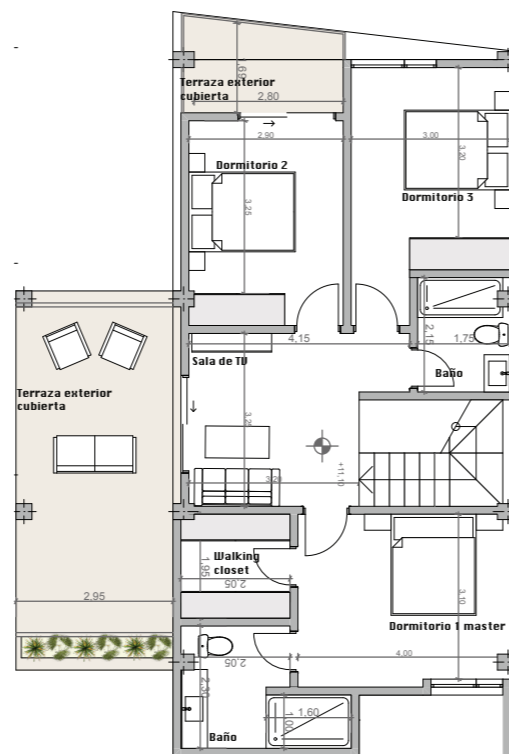
**3P**  
39.90m<sup>2</sup>



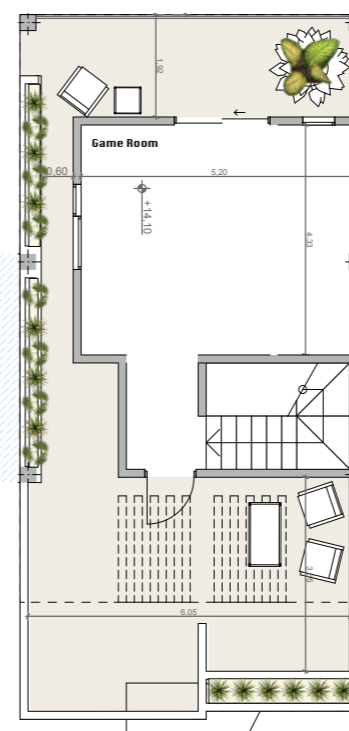




**PB**  
76.43m<sup>2</sup>



**2P**  
75.61m<sup>2</sup>



**3P**  
35.44m<sup>2</sup>

CASA TIPO D	
<b>3 pisos</b>	
Área habitable:	187,48 m <sup>2</sup>
Terraza cubierta:	61,78 m <sup>2</sup>
Ingreso cubierto:	0,90 m <sup>2</sup>
Área jardín:	87,02 m <sup>2</sup>
Terraza abierta:	22,20 m <sup>2</sup>
Parqueadero:	27,50 m <sup>2</sup>
<b>Área total:</b>	<b>386,88 m<sup>2</sup></b>



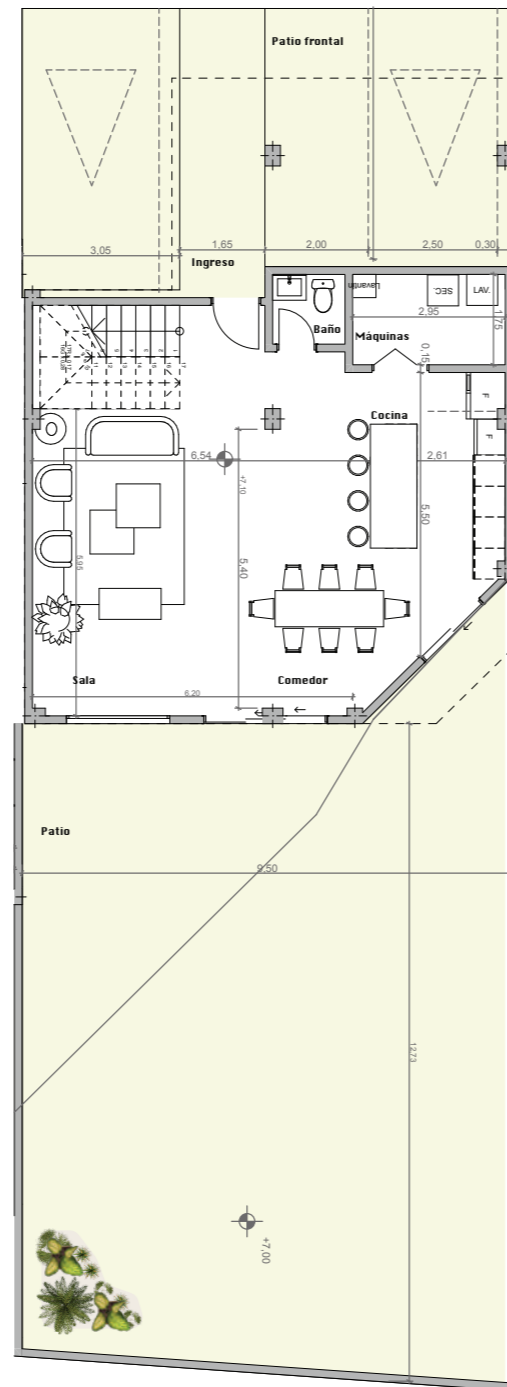




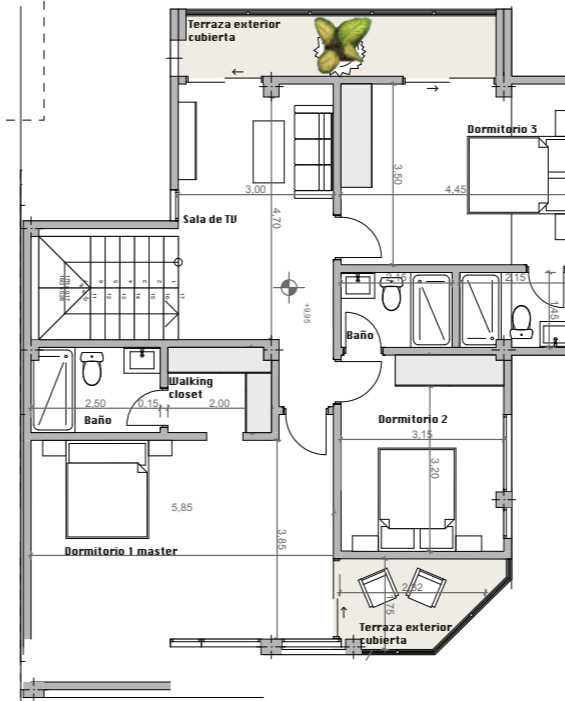
### CASA TIPO E

**3 pisos**

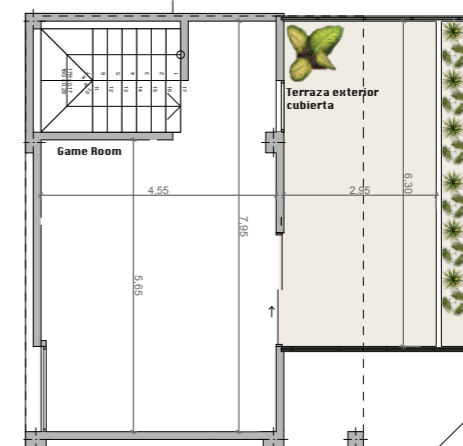
Área habitable:	207,69 m <sup>2</sup>
Terraza cubierta:	23,35 m <sup>2</sup>
Ingreso cubierto:	7,01 m <sup>2</sup>
Área jardín:	123,78 m <sup>2</sup>
Terraza abierta:	14,30 m <sup>2</sup>
Parqueadero:	28,58 m <sup>2</sup>
<b>Área total:</b>	<b>404,71 m<sup>2</sup></b>



**PB**  
76.67m<sup>2</sup>



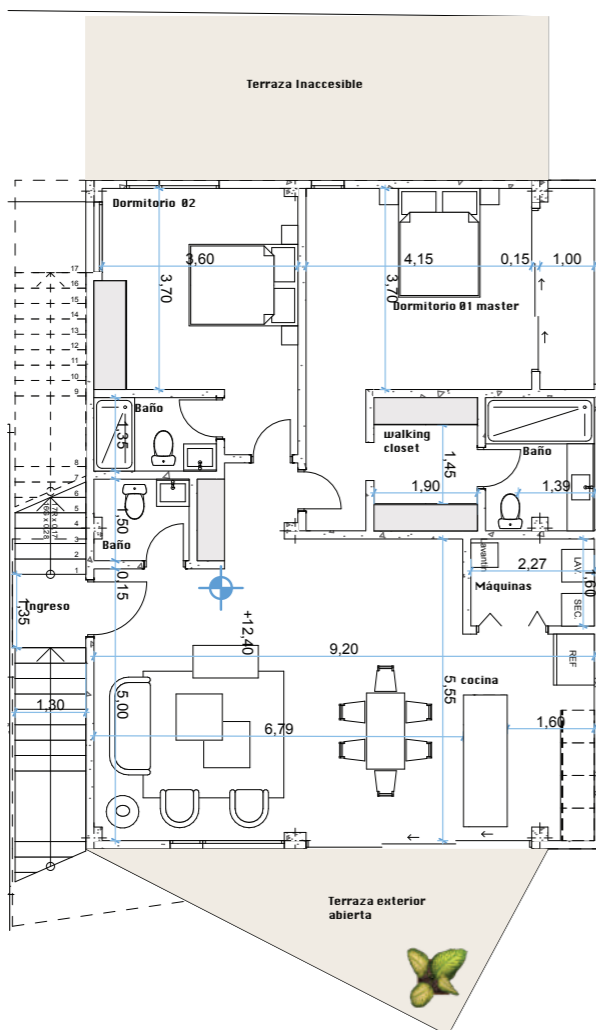
**2P**  
91.28m<sup>2</sup>



**3P**  
39.74m<sup>2</sup>







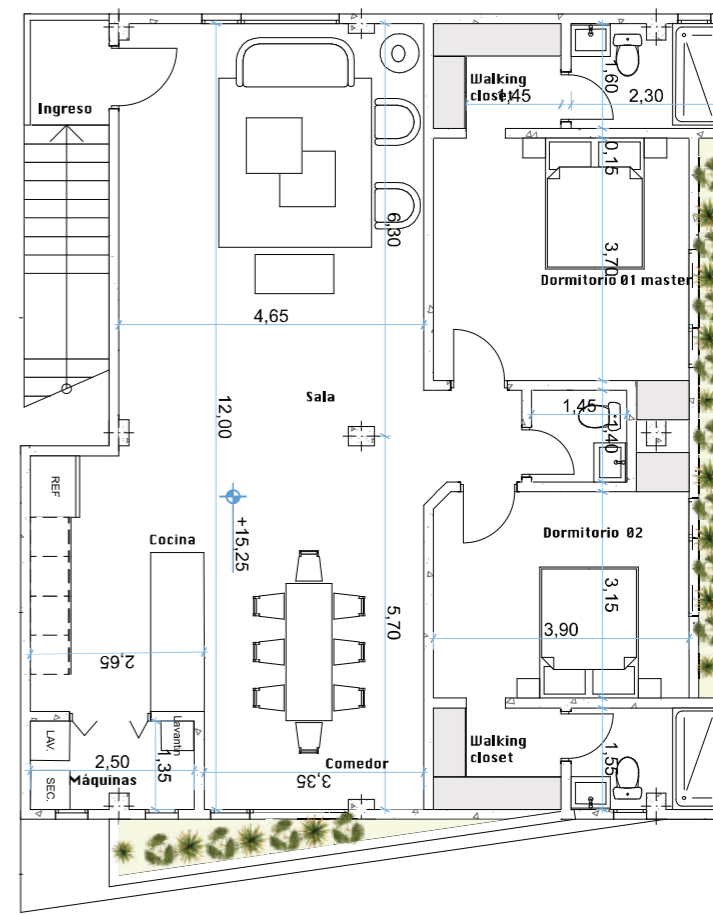
**2P**

**DEPARTAMENTO 11**

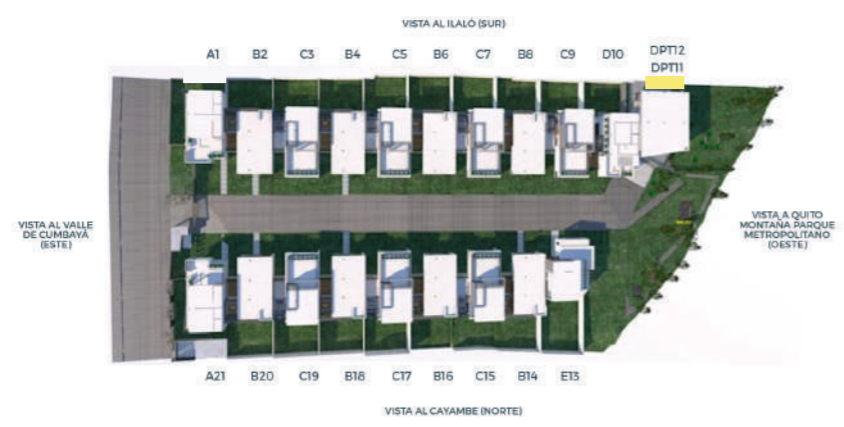
**2 dormitorios**  
 Área habitable: 112,41 m<sup>2</sup>  
 Terraza cubierta: 4,98 m<sup>2</sup>  
 Terraza abierta: 14,91 m<sup>2</sup>  
 Parqueadero: 24,75 m<sup>2</sup>  
**Área total: 157,05 m<sup>2</sup>**

**DEPARTAMENTO 12**

**2 dormitorios**  
 Área habitable: 120,26 m<sup>2</sup>  
 Parqueadero: 25,77 m<sup>2</sup>  
**Área total: 146,03 m<sup>2</sup>**



**3P**







**PERSONALIZA LOS ESPACIOS DE TU CASA**  
CASAS DE 3, 4 Y HASTA 5 DORMITORIOS





## Personaliza los espacios de tu casa

Las casas de ZIBÂ tienen ambientes modulares que permiten ajustarlos a tus necesidades. Consulta a nuestros asesores para brindarte la opción que cumpla tu requerimiento.

### Personaliza tu Dormitorio

- Cuarto de huéspedes planta baja
- Cuarto de servicio planta baja
- Dormitorio máster en tercer piso con vista panorámica

### Personaliza tu Patio

- Patio con pérgola
- Patio con porche
- Patio con asador BBQ

### Personaliza tu 3er piso

- Home office
- Suite independiente
- Rooftop BBQ





Desde 1985, **Álvarez Bravo Constructores** tiene como meta ser una de las constructoras líderes en diseño, tecnología, cumplimiento e innovación.



**más de 35**  
años de  
experiencia



**más de 50**  
proyectos  
entregados



**más de 4.000**  
unidades  
entregadas



**ALVAREZ  
BRAVO**  
CONSTRUCTORES





**ZIBÂ**  
ALTITUDE LIVING



Calle Humberto Fierro y César Borja  
San Juan de Cumbayá



099 493 6600  
02 394 6960



[ziba@alvarezbravo.com.ec](mailto:ziba@alvarezbravo.com.ec)  
[www.alvarezbravo.com.ec](http://www.alvarezbravo.com.ec)

[www.ziba.ec](http://www.ziba.ec)







ZIBÂ  
ALTITUDE LIVING



ALVAREZ  
BRAVO  
CONSTRUCTORES



38 AÑOS  
CONSTRUYENDO